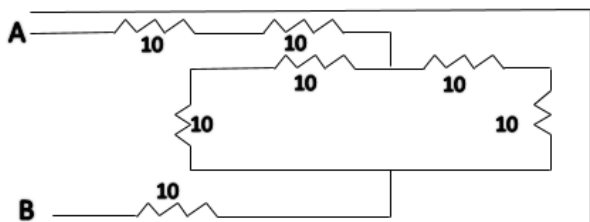


1. مقدار مقاومتی که روی آن M22 نوشته شده است چقدر است؟

- الف) 0/22 اهم (ب) 2/2 کیلو اهم (ج) 0/22 مگا اهم (د) 0/22 کیلو اهم



2. مقدار مقاومت معادل دو نقطه A و B چقدر است؟

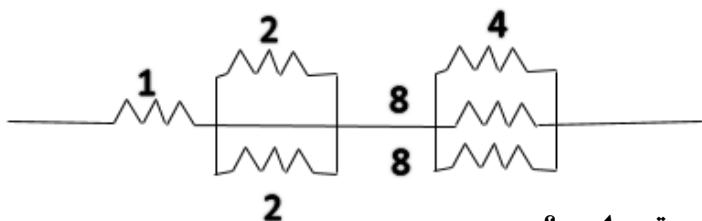
- الف) 40 اهم (ب) 20 اهم (ج) 80 اهم (د) 100 اهم

4K7

3. مقدار مقاومت رو به رو چقدر است؟

- الف) 47 کیلو اهم (ب) 47 اهم (ج) 4/7 کیلو اهم (د) 0/47 اهم

4. مقاومت معادل شکل رو به رو کدام گزینه است؟

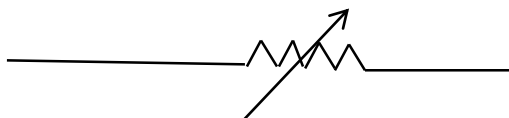


- الف) 3 اهم (ب) 4 اهم (ج) 8 اهم (د) 10 اهم

5. روی مقاومتی عبارت R61F نوشته شده است. مقدار نامی آن چقدر است؟

- الف) 61 اهم و 1% (ب) 61 اهم و 10% (ج) 0/61 اهم و 1% (د) 0/61 اهم و 10%

6. علامت زیر نشان دهنده ی کدام المان الکتریکی است و واحد آن چه نام دارد؟



- الف) مقاومت-اهم (ب) مقاومت متغیر-اهم (ج) مقاومت متغیر-هانری (د) مقاومت-هانری

7. جهت کنترل دمای باطری تلفن همراه از کدام المان استفاده میشود؟

- الف) خازن (ب) مقاومت معمولی (ج) مقاومت حرارتی منفی NTC (د) سلف

8. در تلفن همراه دمای باطری گوشی توسط کدام یک از موارد زیر اندازه گیری می شود؟

- الف) PTC (ب) NTC (ج) VDR (د) LDR

9. برای باز کردن پیچ های قاب پشتی اغلب گوشی های نوکیا از کدام یک از ابزار های زیر استفاده میشود؟

- الف) آچار T6 (ب) آچار T7 (ج) آچار T8 (د) آچار T9

10. جهت باز کردن گوشی زمانی که تمام پیچ های روی قاب باز شده اند برای آن که به قاب صدمه و خش وارد نشود بهتر

- است از کدام ابزار استفاده شود؟ الف) کاردک فلزی (ب) کاردک پلاستیکی (ناخنک) (ج) آچار L (د) پیچ گوشتی

11. در گوشی های تاشو برای جدا کردن قسمت بالای گوشی از طبقه پایین و برد اصلی از کدام ابزار استاندارد

- استفاده می شود؟ الف) آچار L شکل (ب) آچار فلزی (ج) پیچ گوشتی (د) کاردک