

مراحل انجام فلش :

دانلود فایل‌های مربوط به سیستم عامل گوشی



مراحل انجام فلش :

دانلود فایل درایور گوشی



# نرم افزار

مراحل انجام فلش :

نصب نرم افزار فلش و اجرا برنامه



# نرم افزار

مراحل انجام فلش :

نصب نرم افزار فلش و اجرا برنامه



# نرم افزار

مراحل انجام فلش :

نصب نرم افزار فلش و اجرا برنامه



# نرم افزار

مراحل انجام فلش :

نصب نرم افزار فلش و اجرا برنامه



# نرم افزار

مراحل انجام فلش :

نصب نرم افزار فلش و اجرا برنامه



مراحل انجام فلش :

نصب نرم افزار فلش و اجرا برنامه





# نرم افزار

مراحل انجام فلش :

نصب نرم افزار فلش و اجرا برنامه



The advertisement features three LG smartphones on the left, each displaying a colorful abstract background. To the right is the LG logo, a red circle with a white 'L' and 'G'. Below the logo, the text reads 'Download LG Flash tool 2014' and 'The best ROM flashing tool for any kind of LG smartphones'. At the bottom right, there is a logo for 'SARZAMIN DOWNLOAD.COM' and its Persian equivalent 'سرزمین دانلود'.

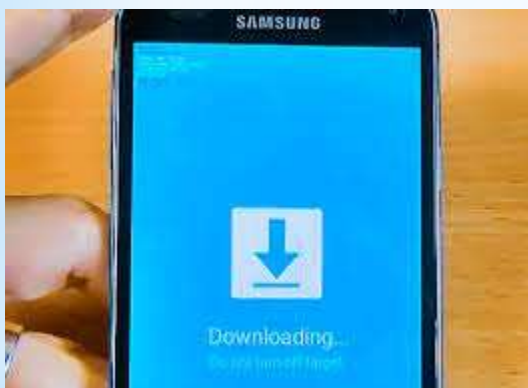
**Download LG Flash tool 2014**  
The best ROM flashing tool for  
any kind of LG smartphones

SARZAMIN DOWNLOAD.COM | سرزمین دانلود

# نرم افزار

مراحل انجام فلش :

اتصال گوشی در حالت مناسب با کامپیوتر ( در حالت خاموش یا دانلودینگ )



# نرم افزار

مراحل انجام فلش :

انتخاب فایل فلش و انتخاب گزینه Flash یا start



مراحل انجام فلش :

پایان نصب و جدا سازی گوشی از کابل



**کدهای پیش فرض موبایل:**

**۱- نوکیا: ۱۲۳۴۵**



کدهای پیش فرض موبایل :

۲- سونی اریکسون و موتورولا : ♦♦♦♦



**کدهای پیش فرض موبایل :**

**۳ – سامسونگ : ♦♦♦♦♦♦♦♦♦♦ یا ♦♦♦♦♦♦♦♦♦♦**

**گوشی های سامسونگ جدید : aaaa**



کدهای پیش فرض موبایل :

۴- گوشی های چینی : ۱۱۲۲ ، ۲۲۱۱ ، ۲۲۳۳





## کدهای کاربردی :

۱- \*#06#: مشاهده شماره سریال گوشی



**کدهای کاربردی :**

**۲- \*#0000# : مشاهده ورژن نرم افزاری گوشی های نوکیا**



**کد های کاربردی :**

**۳-#9999\* : مشاهده ورژن نرم افزاری گوشی های سامسونگ**

**۴-#1111\* : مشاهده ورژن نرم افزاری گوشی های سامسونگ**



**کدهای کاربردی :**

**۵- #64xxx091922\*21\* : انتقال تماس تلفن همراه (دایورت)**

**۶- #21# : لغو انتقال تماس**



## کدهای کاربردی :

۷- \*#0\*# : کد تست سامسونگ



## کدهای کاربردی :

۷- \*##64663##\* : کد تست شیائومی



## کدهای کاربردی :

۸- \*#020\*# : کد تغییر شماره سریال نوکیا ۱۲۸۰

۹- \*#0228# : کد کالیبره کردن باتری سامسونگ

## DFU چیست ؟

به این وضعیت اصلاحاً حالت ارتقا نرم افزار دستگاه میگویند.

که اگر در این حالت دستگاه را روشن کنیم سیستم عامل گوشی آیفون اجرا نمیشود و انعطاف پذیری دستگاه را بیشتری میکند.

تفاوت ظاهری آن با حالت ریکاوری یا همان آیتونز در این است که در

حالت ریکاوری ایکن آیتونز در گوشی مشاهده میشود ولی در حالت DFU هیچ تصویری دیده نمیشود.



Recovery Mode



DFU Mode



## موارد استفاده از DFU IPHONE

- بوت لوپ یا تکرار بوت
- مشاهده ایراد در نرم افزار موجود
- مشکل در بروزرسانی نرم افزاری
- مشکلات به ظاهر سخت افزاری
- مانند: عمر باتری پایین و غیر طبیعی
- عمل نکردن دکمه‌ها
- صفحه نمایش خالی کاملاً سفید یا کاملاً مشکی
- عملکرد عجیب و غیر طبیعی لمس صفحه



DFU Mode

## برای iPhone X / 8 / 7

**مرحله ۱:** iTunes را روی رایانه خود باز کنید و آیفون خود را با کابل USB به رایانه وصل کنید.

**مرحله ۲:** iPhone خود را خاموش کنید.

**مرحله ۳:** ۳ ثانیه کلید پاور را نگه داشته

**مرحله ۴:** سپس کلید هوم را برای ۱۰ ثانیه نگه دارید سپس در صورتی که کلید هوم رام فشرده نگه داشتید کلید پاور را رها کنید.

**مرحله ۵:** بعد از ۵ ثانیه ولوم پایین را بگیرید. حدود ۵ ثانیه بعد باید لوگوی اپل را در مانیتور ببینیم.

اکنون در وضعیت DFU قرار داریم.



Recovery Mode

DFU Mode

Error contact servis

**کانتک سرویس به دو صورت به وجود میاید ؟**

**سخت افزاری**

**نرم افزاری**



## Error contact servis

PHONE START و Contact Service

UP هر دو یک مشکل را نشان میدهد. با این

تفاوت که در گوشی های سیمبین به صورت

فون استارت آپ نمایش داده میشود در

گوشی های جاوا به صورت کانتک سرویس

نمایش داده میشود.



Error contact servis

**در بعضی مواقع اگر شماره سریال خراب**

**باشد این پیغام نمایش داده میشود**



Error contact servis

**دلیل به وجود آمدن این پیغام در حالت نرم  
افزاری میتوان عدم هماهنگی در بخش  
CERTIFICATE با اطلاعات و پارامتر های**



**موجود در بخش PM و SIMLOCK**

Error contact servis

از نظر سخت افزاری به دلیل ارسال

اطلاعات نادرست از RETU IC به بخش سیم

و دیگر بخش ها است.



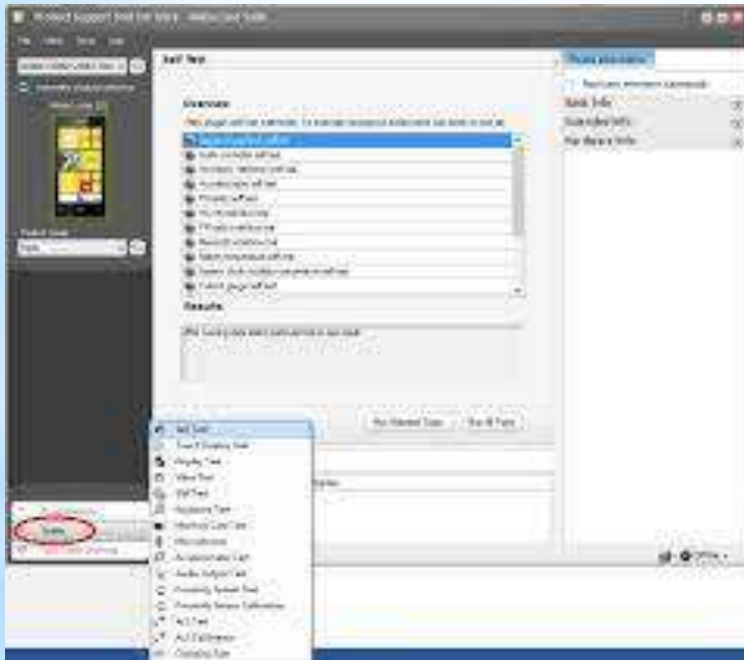
## Error contact servis

میتوان از گوشی سلف تست گرفت و ایراد را

پیدا کرد مثلاً:

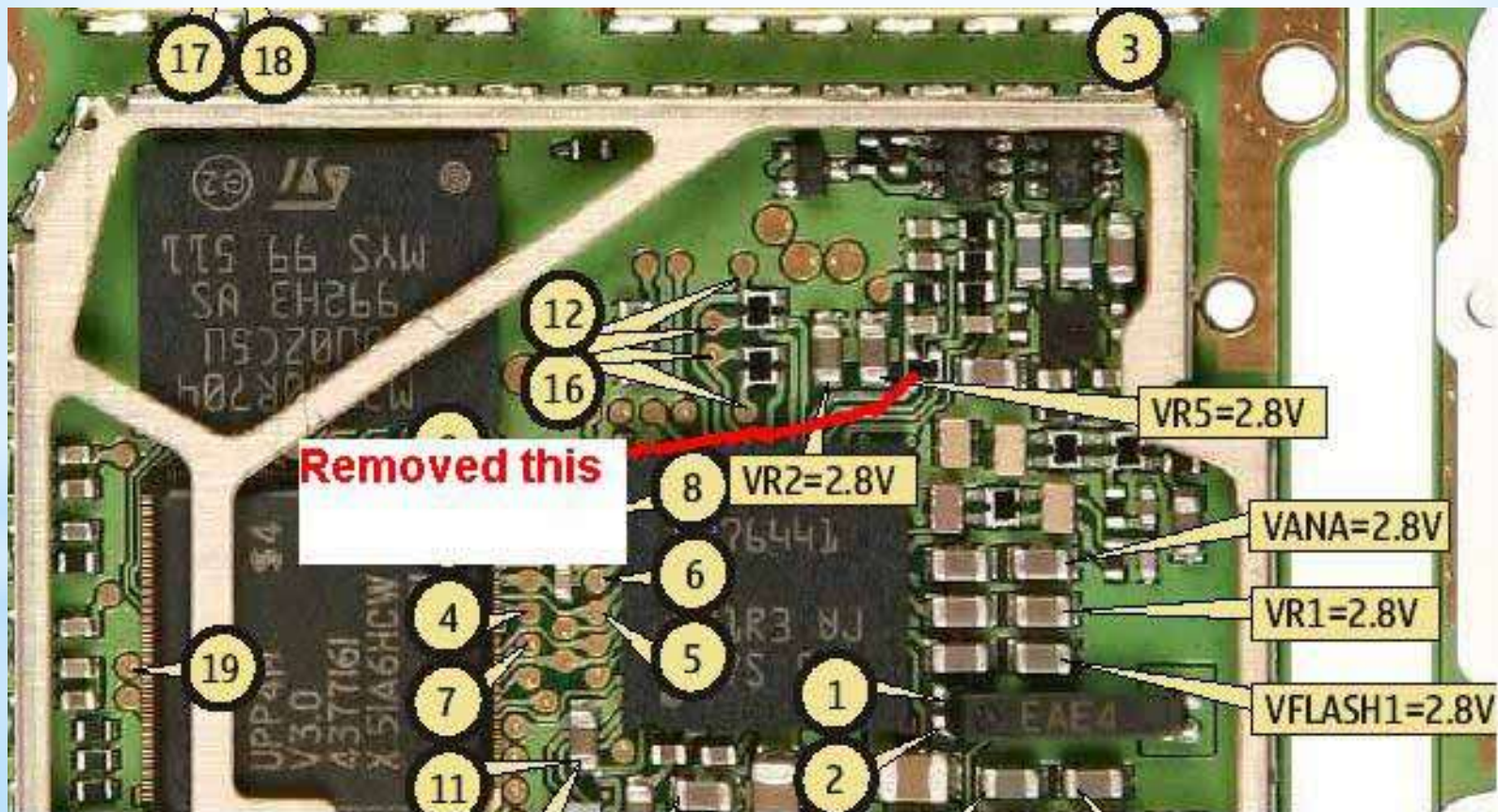
sim lock test : failed

این یعنی اینکه قسمت سیم لاک ایراد دارد

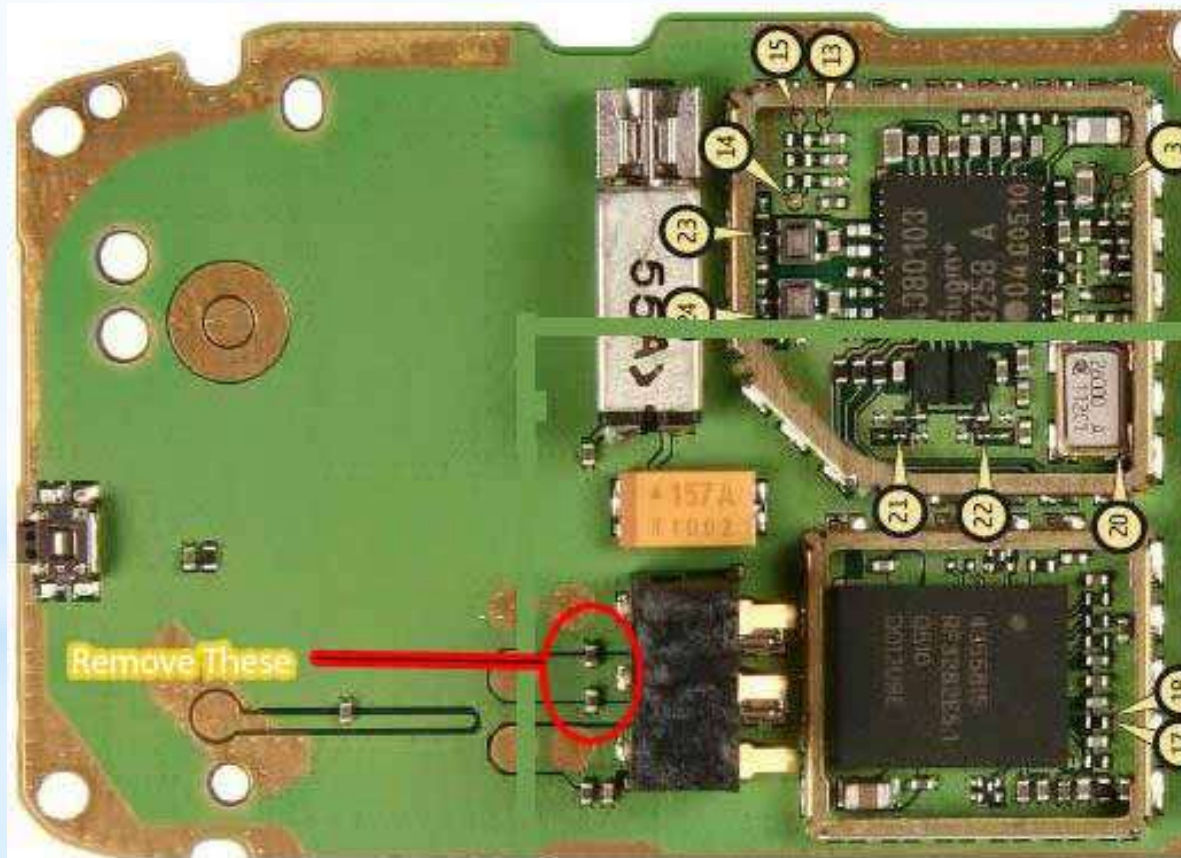




در صورت حل نشدن از طریق نرم افزار به صورت سخت افزاری اقدام شود.



در صورت حل نشدن از طریق نرم افزار به صورت سخت افزاری اقدام شود .



در صورت حل نشدن از طریق نرم افزار به صورت سخت افزاری اقدام شود .



در صورت حل نشدن از طریق نرم افزار به صورت سخت افزاری اقدام شود.



تصاویر در گوشی تلفن همراه در منوی Gallery نمایش داده میشود



**پیغام خطای Limited service در گوشی تلفن همراه به معنای محدودیت سرویس می باشد.**



**برای یک طرفه کردن گوشی تلفن همراه در منوی تنظیمات گزینه Own number sending را  
باید فعال کرد**



**فایل های فلش گوشی ها در باکس SETOOLS دارای پسوند SSW می باشد**





# SELF TEST در هنگام فلش زدن به این معنی است که گوشی از طریق باکس به وسیله

## کامپیوتر تست شود

